

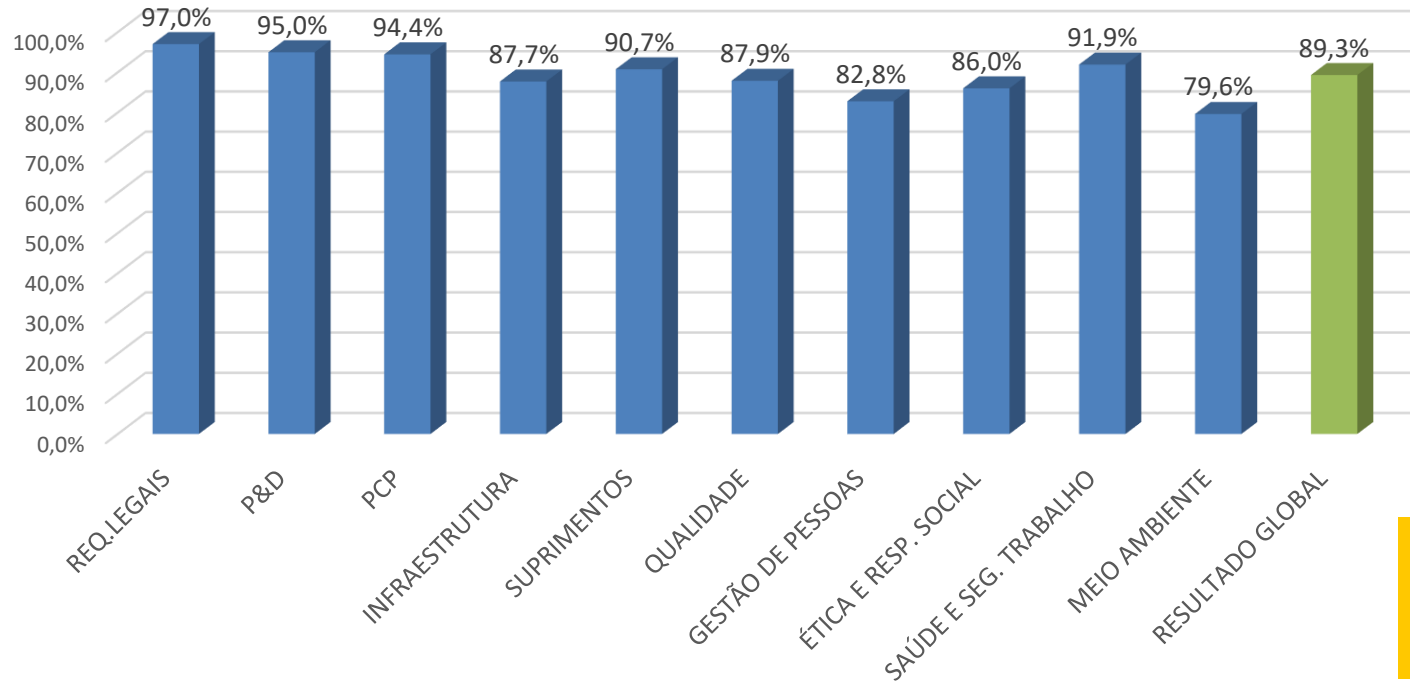


*Grendene*<sup>®</sup>

# RESULTADOS DE MONITORAMENTO

REVISÃO: JULHO/2024

# AVALIAÇÃO DE FORNECEDORES: MATÉRIA-PRIMA - JULHO/2024

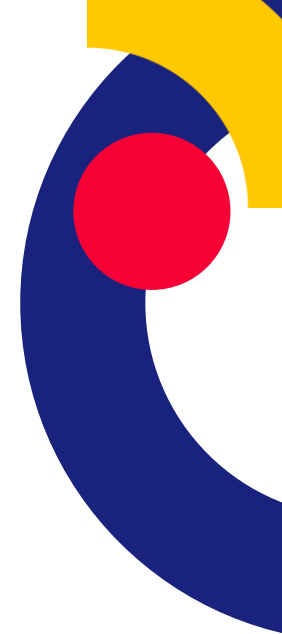


**CONCLUSÃO: NA MÉDIA OS FORNECEDORES ATENDEM A 89% DOS REQUISITOS AVALIADOS.**

Os resultados representados no gráfico foram gerados com base nas avaliações já executadas junto a cadeia de fornecimento da Grendene a partir da aplicação do manual de fornecedores e prestadores de serviços lançado em novembro/2021. A avaliação representa o grau de atendimento dos fornecedores frente aos critérios definidos pela Companhia.

## NA AVALIAÇÃO DOS FORNECEDORES, OS BLOCOS DE QUESTÕES ATENDEM A NECESSIDADE DETERMINADA PELA GRENDENE DE VERIFICAR O ATENDIMENTO A REQUISITOS QUANTO:

- **GESTÃO DA QUALIDADE:** especificações de produto, controle de produto não conforme, ações corretivas e preventivas, avaliação de fornecedores; entre outras questões afins.
- **MEIO AMBIENTE:** geração de resíduos, sua reciclagem e destinação final adequada, geração de efluentes líquidos e seu tratamento, consumo de energia, emissões atmosféricas (emissões de carbono), uso de água (pegada hídrica), biodiversidade e conservação, entre outras questões afins.
- **SAÚDE E SEGURANÇA DO TRABALHO:** cumprimento do PGR – Programa de Gerenciamento de Riscos e do PCMSO – Programa de Controle Médico e de Saúde Ocupacional, utilização adequada de EPI – Equipamentos de Proteção Individual, demarcação de áreas e permissão de acesso, entre outras questões afins.
- **ÉTICA E RESPONSABILIDADE SOCIAL:** discriminação, trabalho forçado e escravo, trabalho infantil, assédio e violência, salários e benefícios, horas de trabalho e intervalos de descanso, compensação e pagamento de horas extras, direito de organização e negociação coletiva, aviso prévio, demissão e ação disciplinar, contratos e termos empregatícios, direitos relacionados à maternidade e licença-parental, equiparação salarial, férias anuais e feriados públicos, condições de habitação/dormitórios quando aplicável, mão de obra estrangeira e migrante, subcontratação, terceirização e pessoal que trabalha em casa, entre outras questões afins.

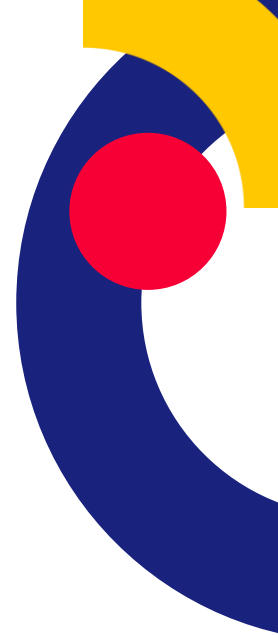


Com base nas evidências das auditoria já realizadas, assim como no monitoramento, a cadeia de fornecedores da Grendene apresenta-se da seguinte forma:

- 1) Não há violações relacionadas à escravidão moderna / contemporânea e fatores de risco, ou seja, não existe situações de horas extras excessivas e forçadas, liberdade de movimento restrita, retenção de passaportes de trabalhadores ou outros documentos de identidade/pessoais, retenção de salários, servidão por dívida, queixas relacionadas a práticas de recrutamento).
- 2) Todos trabalhadores na cadeia de fornecimento contam com a cobertura de acordos de negociação coletiva.
- 3) A situação de trabalhadores migrantes estrangeiros está regularizada.
- 4) Para 90%, dos fornecedores da Grendene realiza seus pagamentos em 14 dias. Outros prazos praticados são 21 e 28 dias. Eventualmente alguns fornecedores recebem a vista ou antecipado em função de alguma negociação diferenciada.

### **INFORMAÇÕES RELEVANTES:**

Todas as auditorias realizadas pela Grendene ou em seu nome são anunciadas.



A large, dark blue, stylized letter 'G' logo is positioned on the left side of the image. It is a thick, curved shape that resembles a 'D' with a gap on the left side.

***Grendene***<sup>®</sup>